

Vulkollan® Antriebsräder LAG für Flurförderfahrzeuge - 395

Technische Beschreibung

Antriebsräder für Flurförderfahrzeuge, Desmodur 15 - Vulkollan® 92 Shore A.






Tragfähigkeit bis 6 km/h.

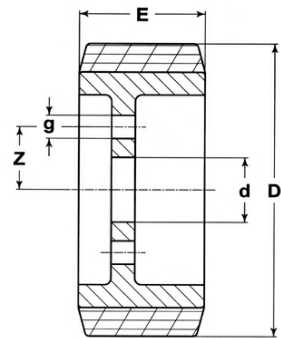
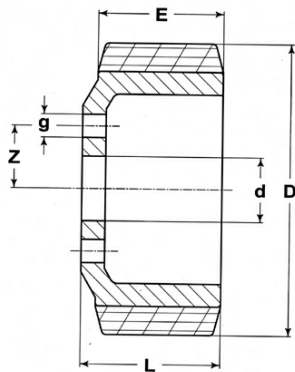
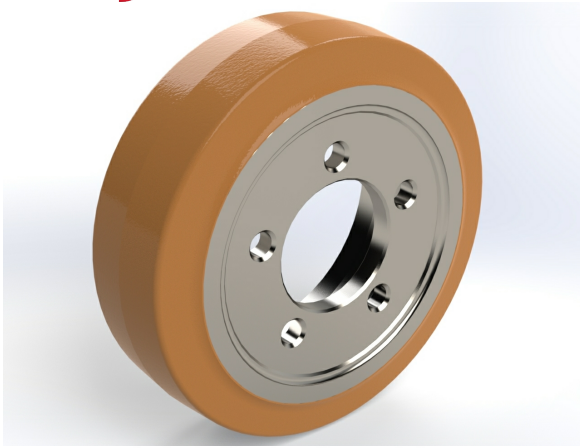
®= registrierte Handelsmarke von Covestro AG

Klassifikationen

Kategorie	Räder
Radart	Antriebsräder
Artikelgruppe	Antriebsräder

Spezifikationen

Attribut	Symbol in der Zeichnung	Wert
Artikelnummer		395
 Schraubenlöcher		7 ø18,5
d		80
 Tragfähigkeit 4 km/h		2785
Charakteristik		Spurfrei
Radkörper / Felge		Gusseisen
Lagerart		Naben anschluß
Laufbelag		Vulkollan
Laufbelagshärte		90° - 98° Sh.A
 Reifenbreite		114
 Teil Kreis		112
Arbeitstemperatur		-20°C / +60°C, -20°C / +70°C, -30°C / +80°C, -40°C / +85°C
Radkörper / Felge		Stahl
 Raddurchmesser		343



Benötigen Sie weitere Informationen zu diesem Rad oder eine kundenspezifische Anpassung?

Besuchen Sie die Webseite dieses Produkts, indem Sie den QR-Code mit Ihrem Telefon scannen.

