

## Vulkollan® Antriebsräder LAG für Flurförderfahrzeuge - 372

### Technische Beschreibung

Antriebsräder für Flurförderfahrzeuge, Desmodur 15 - Vulkollan® 92 Shore A.






Tragfähigkeit bis 6 km/h.

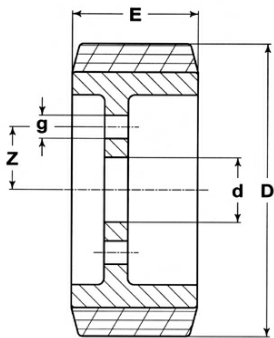
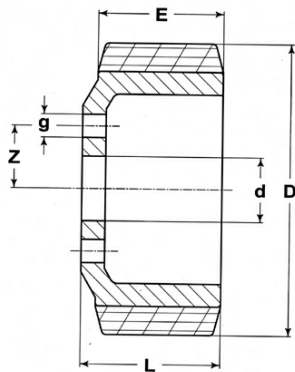
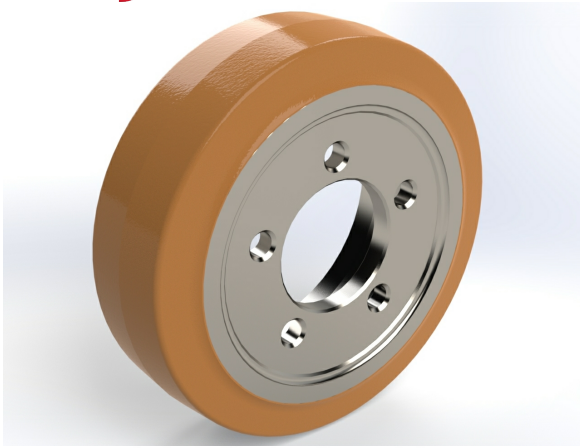
®= registrierte Handelsmarke von Covestro AG

### Klassifikationen

Kategorie	Räder
Radart	Antriebsräder
Artikelgruppe	Antriebsräder

### Spezifikationen

Attribut	Symbol in der Zeichnung	Wert
Artikelnummer		372
 Schraubenlöcher		5 ø18,5
d		80
 Tragfähigkeit 4 km/h		2020
Charakteristik		Spurfrei
Radkörper / Felge		Gusseisen
Lagerart		Naben anschluß
Laufbelag		Vulkollan
Laufbelagshärte		90° - 98° Sh.A
 Reifenbreite		100
 Teil Kreis		112
Arbeitstemperatur		-20°C / +60°C, -20°C / +70°C, -30°C / +80°C, -40°C / +85°C
Radkörper / Felge		Stahl
 Raddurchmesser		250



**Benötigen Sie weitere Informationen zu diesem Rad oder eine kundenspezifische Anpassung?**

Besuchen Sie die Webseite dieses Produkts, indem Sie den QR-Code mit Ihrem Telefon scannen.

