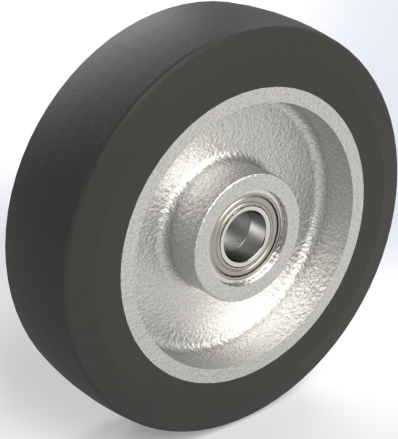


Serie GZ Kugellager, Räder

Serie GZ Kugellager, Räder - 36092



Technische Beschreibung

- Laufbelag: Elastik-Vollgummi Reifen 75° Shore A, aufvulkanisiert, Farbe schwarz Serie **GZ**
- Radkörper: Gußeisen
- Temperaturbereich: -20° C bis +80° C

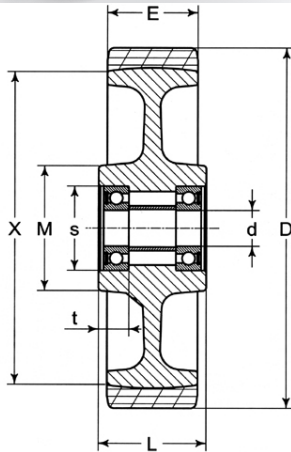
Charakteristik

Die Räder sind besonders Verschleiß- Reiß- und Abriebfest. Die Rolleigenschaften sind ausgezeichnet. Bewährt sich, auch durch geräuscharmen Lauf, an hohen ergonomischen Forderungen. Ein solides wartungsfreies Rad mit prima Rolleigenschaften bei schwerer Belastung.

Anwendungen

Für Verwendung auf schlechten Böden bei schwererem Transport und intensivem Gebrauch wo es roh angeht und doch sehr hohe Anforderungen gestellt werden an Fahrkomfort und leichter Lauf.

Spezifikationen



Artikelnummer	36092
Artikelgruppe	Kernsortiment
Achslochdurchmesser	30
Kategorie	Räder
Tragfähigkeit 4 km/h	850
Charakteristik	Schwerlast, Ergonomisch
Radkörper / Felge	Gusseisen
Radkörperdurchmesser	214
Lagerart	Kugellager
Laufbelag	Elastik-Vollgummi
Laufbelagshärte	65° - 75° Sh.A, 70° - 80° Sh.A
Reifenbreite	80
Nabenlänge	90
Arbeitstemperatur	-20°C / +60°C, -20°C / +70°C
Radart	Rad (Standard)
Radkörper / Felge	Gusseisen
Raddurchmesser	300