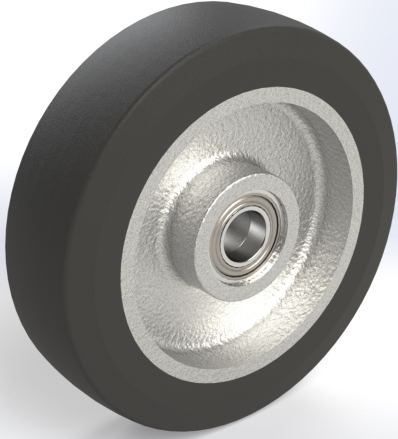


Serie GZ Kugellager, Räder

Serie GZ Kugellager, Räder - 36042



Technische Beschreibung

- Laufbelag: Elastik-Vollgummi Reifen 75° Shore A, aufvulkanisiert, Farbe schwarz Serie **GZ**
- Radkörper: Gußeisen
- Temperaturbereich: -20° C bis +80° C

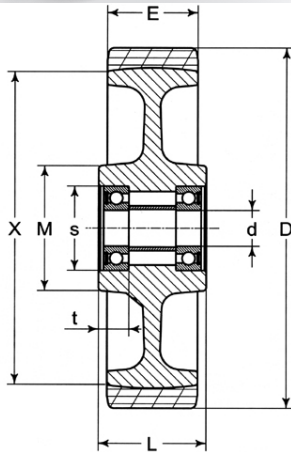
Charakteristik

Die Räder sind besonders Verschleiß- Reiß- und Abriebfest. Die Rolleigenschaften sind ausgezeichnet. Bewährt sich, auch durch geräuscharmen Lauf, an hohen ergonomischen Forderungen. Ein solides wartungsfreies Rad mit prima Rolleigenschaften bei schwerer Belastung.

Anwendungen

Für Verwendung auf schlechten Böden bei schwererem Transport und intensivem Gebrauch wo es roh angeht und doch sehr hohe Anforderungen gestellt werden an Fahrkomfort und leichter Lauf.

Spezifikationen



Artikelnummer	36042
Artikelgruppe	Kernsortiment
Achslochdurchmesser	20
Kategorie	Räder
Tragfähigkeit 4 km/h	250
Charakteristik	Schwerlast, Ergonomisch
Radkörper / Felge	Gusseisen
Radkörperdurchmesser	85
Lagerart	Kugellager
Laufbelag	Elastik-Vollgummi
Laufbelagshärte	65° - 75° Sh.A, 70° - 80° Sh.A
Reifenbreite	50
Nabenlänge	50
Arbeitstemperatur	-20°C / +60°C, -20°C / +70°C
Radart	Rad (Standard)
Radkörper / Felge	Gusseisen
Raddurchmesser	150